

! Achtung !
Dieses Schnittmuster beinhaltet keine Nahtzugaben.

Größentabelle

Größe/cm	34/XS	36/S	38/M	40/L	42/XL
Brust	82	86	90	94	98
Taille	64	68	72	76	80
Hüften	94	98	102	106	110

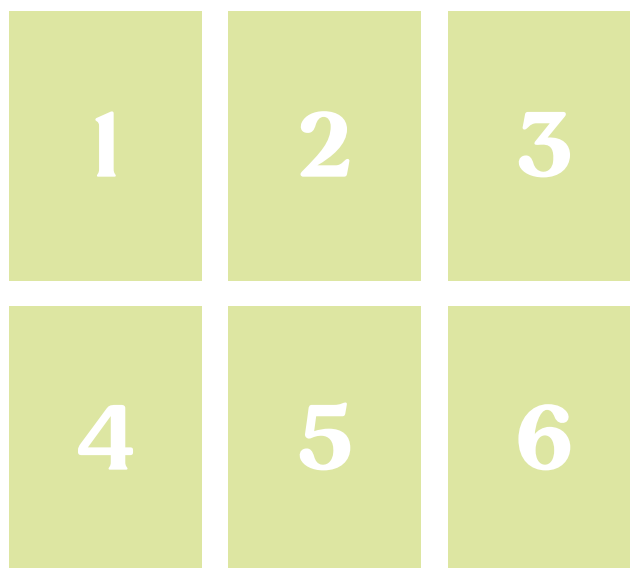


Druckanweisungen:

- drucke nur die benötigten Seiten aus
- stelle die Größe auf 100% ein
- messe nach dem Druck das "Testsquare" und stelle sicher, dass es die angegebenen Maße hat

Schnittmuster zusammensetzen

- die Seiten werden an den grauen Dreiecken zusammengesetzt
- falte je eine Seite am Rahmen entlang, um sie dann abschließend mit dem passenden Gegenstück verkleben zu können
- anschließend werden die einzelnen Schnittmusterteile ausgeschnitten
- alle Seiten sind nummeriert und gehören wie folgt zusammengesetzt:





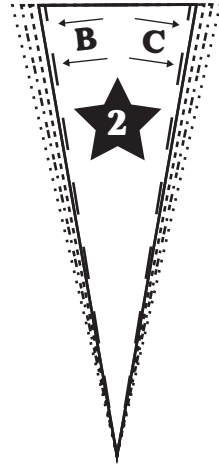
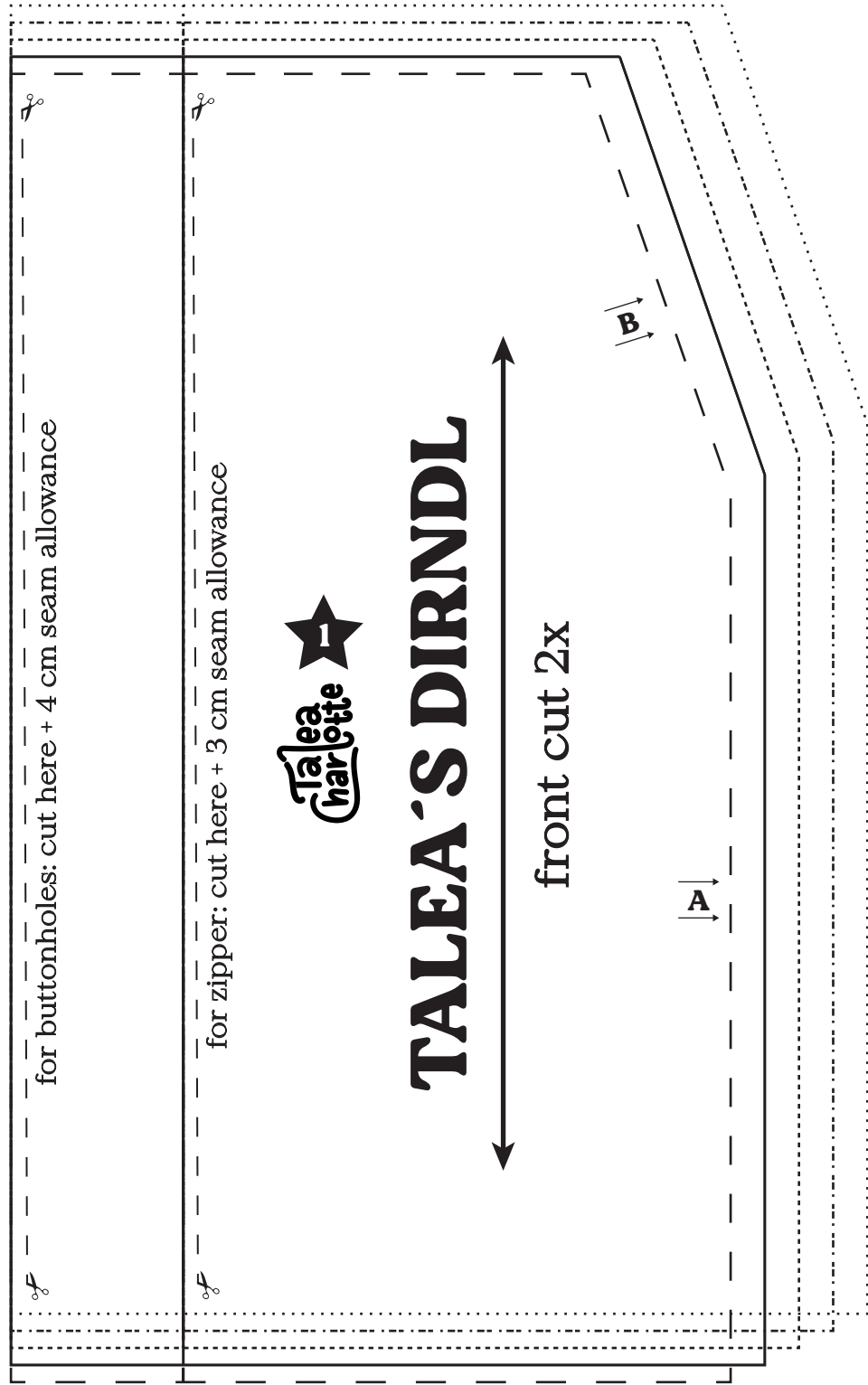
XS _____

S _____

M _____

L _____

XL _____



2



TALEA'S DIRNDL

side back cut 2x

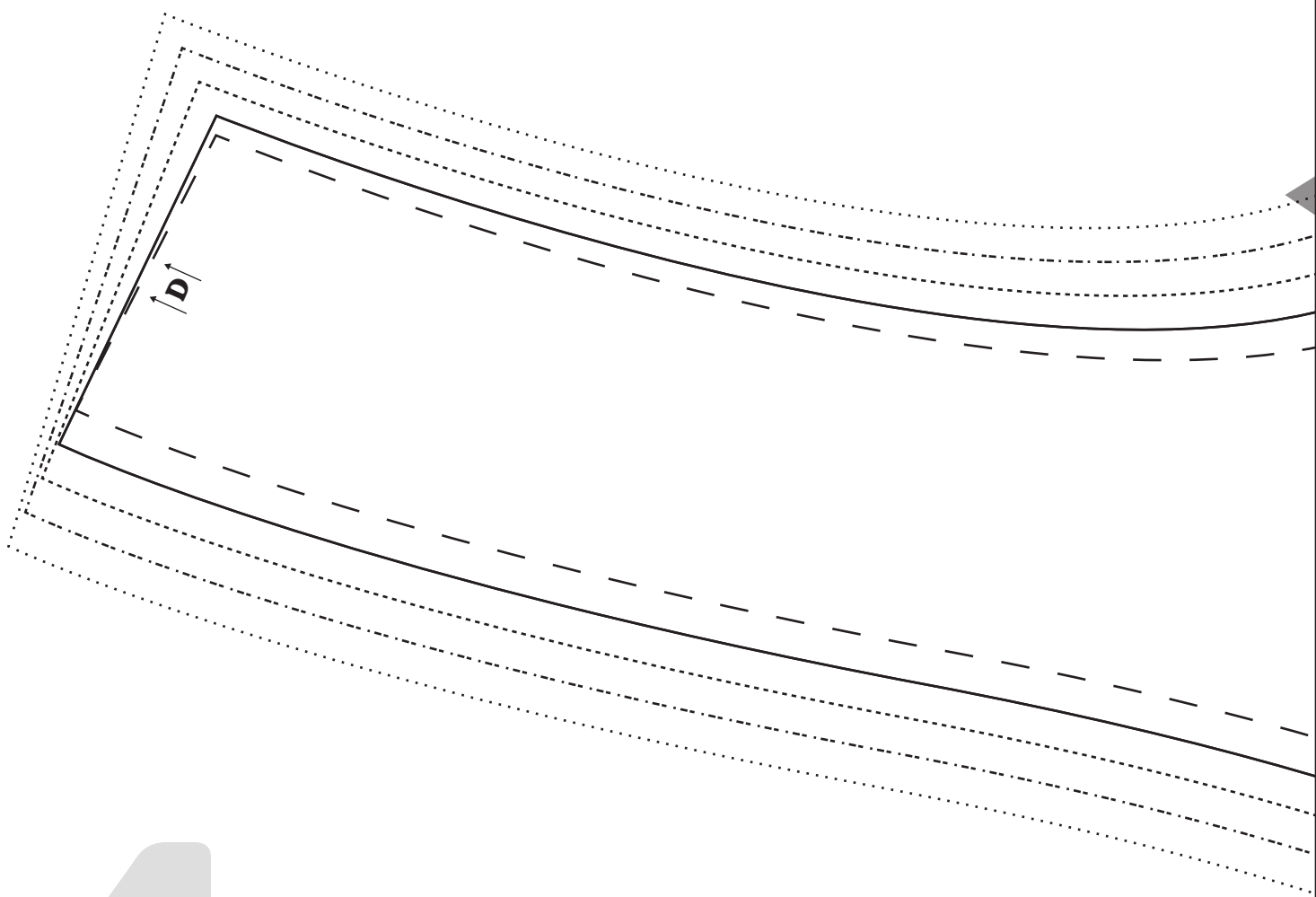
3



TALEA'S DIRNDL

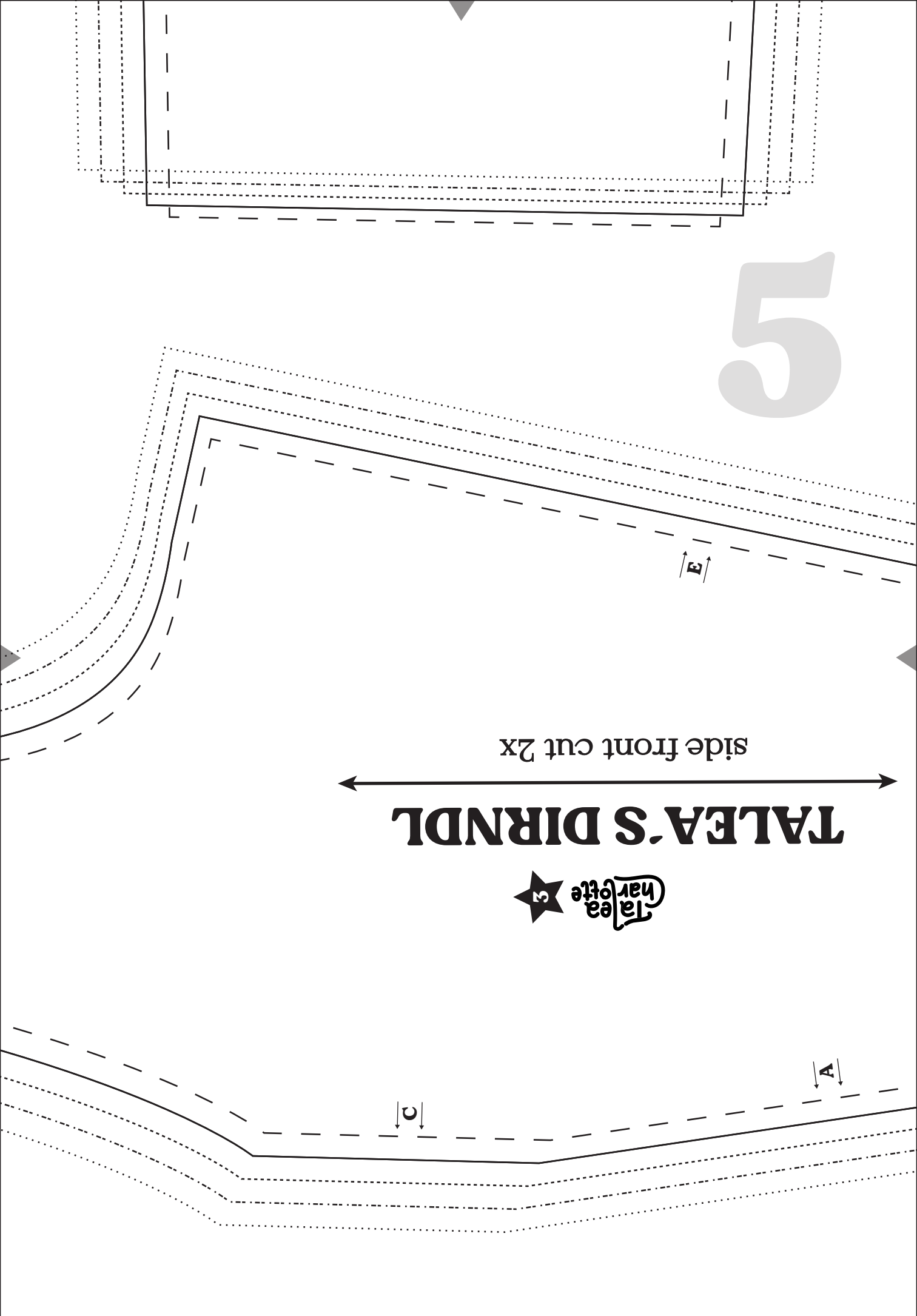
back cut 1x on fold





4

5



side front cut 2x

TALEA'S DIRNDL



A

B

C

